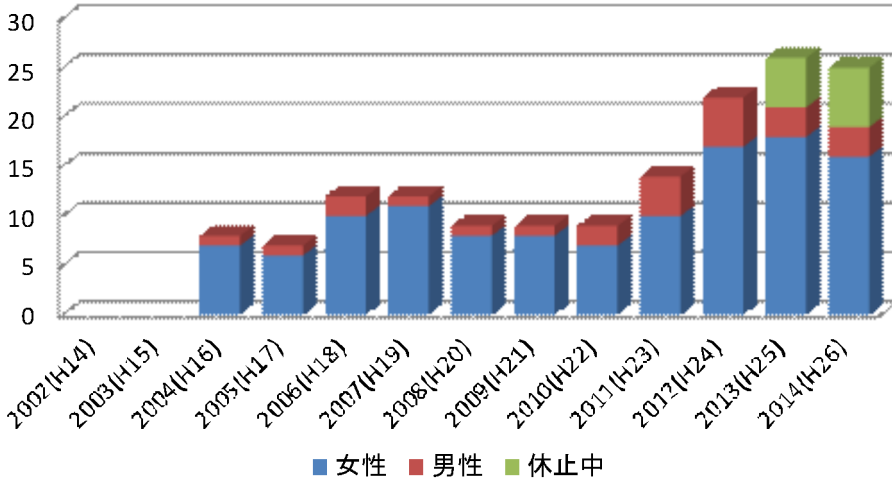
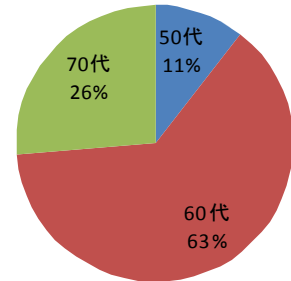


平成26年度 活動報告

登録模擬患者数の推移



平成26年度活動模擬患者19名の年齢内訳



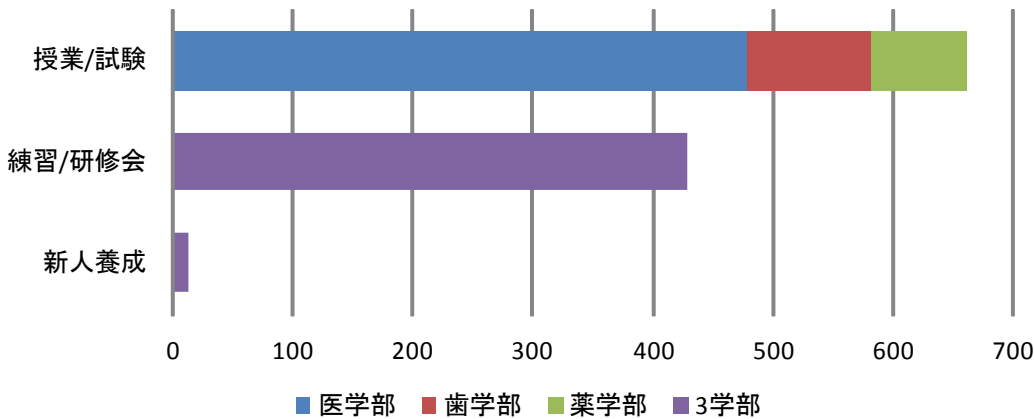
【H26活動内訳】

		内容	活動件数	のべ活動人数	のべ活動時間
授業 試験	医学部	医学科5年生クリクラ 婦人科	23	69	69
		医学科5年生クリクラ 地域医療	12	24	24
		医学科4年生実習	12	48	168
		医学科4,6年生OSCE	5	26	120
		医学科3年生医療面接講義	1	1	0.5
		保健学科看護学専攻実習	2	12	48
		保健学科放射線技術科学専攻実技試験&自習	8	15	51
	歯学部	歯学科4年生講義	3	18	18
		歯学科4年生試験(医療コミュニケーション)	2	4	12
		OSCE	2	12	72
薬学部	OSCE	1	8	80	
小計			71	237	662.5
練習/研修会	定例会/勉強会		10	129	175
	シナリオ練習		35	214	255
	小計			45	343
活動合計			116	580	1092.5
新人養成プログラム	面接、練習		8	11	13
SPWG			1	0	
合計			125	591	1105.5

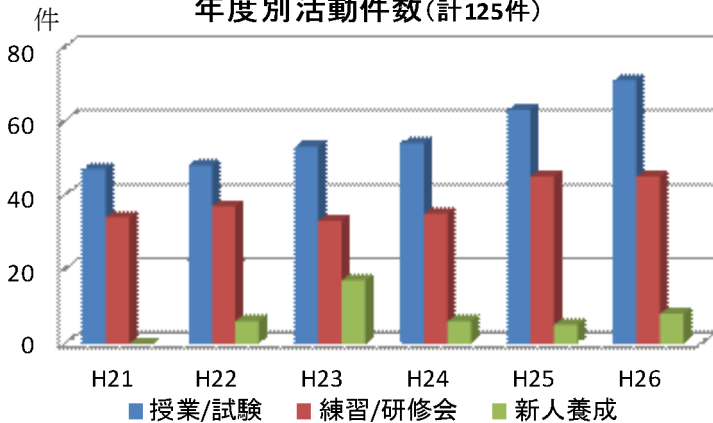
【定例会、勉強会等】

月	日	曜日	時間	活動時間	活動内容	内容	場所	参加人数
5	28	水	15:00-16:00	1	定例会/勉強会	婦人科シナリオをアレンジする	第3,4会議室	12
7	16	水	15:00-16:00	1	定例会/勉強会	初診面接以外のシナリオ	第5会議室	11
9	26	金	15:00-16:00	1	定例会/勉強会	中四国スキルアップセミナー参加について	第2会議室	12
10	15	水	15:00-16:00	1	定例会/勉強会	各自シナリオ確認について	第3,4会議室	12
11	14	金	15:00-16:00	1	定例会/勉強会	医4年OSCE シナリオ確認	第2会議室	14
11	22	土	13:30-17:30	4	中四国模擬患者スキルアップセミナー	模擬患者教育で何がかわるか 模擬患者の役作り演習	岡山大学	2
12	20	土	13:00-16:00	1	第4回How to 医療コミュニケーション教育	「模擬患者の役作り演習、教員の関わり方」講師:吉田登志子先生	日亜メディカルホール	20
1	9	金	15:30-16:30	1	定例会/勉強会	医4年OSCE 標準模擬患者について	第2会議室	11
3	17	火	17:00-19:00		模擬患者参加型教育検討会	H26年度活度報告、感謝状贈呈他	第3,4会議室	

学部別のべ活動時間数 (計1105.5活動時間×活動人数)



年度別活動件数 (計125件)



年度別のべ活動時間 (活動時間×活動人数)

