

スキルス・ラボ各部屋のご案内



医歯薬学共創プラザ（歯学部校舎西側）1～3階にスキルス・ラボが2023年9月4日に移転しました。総面積 1,627 m²とこれまでの約2.7倍の広さになり、様々な実習、研修にご利用いただけます。

- ・多くの方にご利用いただくために、余分な部屋や物品は予約しない等、効率的な利用にご協力ください。
- ・各部屋の面積m²をご確認ください。（旧ラボ1が56 m²、ラボ5.6合わせて100 m²でした。）
- ・各部屋には大型モニターが1台、縦型ホワイトボードが1～2台、常設されています。
- ・各部屋に設置されているシミュレータをご確認ください。移動可能なシミュレータについては、移動してのご利用も可能です。

不明な点は、どうぞお気軽にご相談ください。スキルス・ラボ 088-633-7533（内線 9631）

【スキルス・ラボ101 多目的全体講習スペース 164 m²】

様々なレイアウトして、講習会や研修会に利用することが可能です。

常設：大型モニター、スクリーン、縦型ホワイトボード、クローバー型机、長机、椅子、療養ベッド・・・等



【スキルス・ラボ102 頭頸部診察スペース 65 m²】



頭頸部のシミュレータ等を設置しています。

常設：大型モニター、縦型ホワイトボード、眼底診察シミュレータ、耳の診察シミュレータ、頸部リンパ節甲状腺触診モデル・・・等

【スキルス・ラボ103 腹部診察スペース 65 m²】



腹部、身体診察に関するシミュレータを設置しています。

常設：大型モニター、縦型ホワイトボード、腹部診察シミュレータ、腹部アセスメントモデル浮腫モデル、咽頭検査のシミュレータ、高齢者体験グッズ・・・等

【スキルス・ラボ104 採血・注射スペース 65 m²】



注射、点滴に関するシミュレータが設置されています。

常設：大型モニター、縦型ホワイトボード、皮内・皮下・筋肉内注射トレーニングシミュレータ、静脈採血シミュレータ、点滴スタンド、輸液ポンプ・・・等

【スキルス・ラボ105 心臓診察スペース 65 m²】



心臓診察シミュレータ イチローが設置されています。

(移動できません)

常設：大型モニター、縦型ホワイトボード、心臓診察シミュレータ イチロー、フィジコ (移動可能です)、心電計、血圧計・・・等

【スキルス・ラボ106 呼吸音診察スペース 65 m²】



呼吸音聴診シミュレータ ラングが設置されています。

(移動できません)

常設：大型モニター、縦型ホワイトボード、呼吸音聴診シミュレータ ラング・・・等

<濱本恒男記念メディカルトレーニング・ステーション>

【スキルス・ラボ201 多目的全体講習スペース 103 m²】



講習スペースです。

様々なレイアウトして、講習会や研修会に利用することが可能です。

常設：大型モニター、スクリーン、プロジェクター、横型ホワイトボード、長机、椅子・・・等

【スキルス・ラボ202 CVC 挿入・低侵襲スペース 103 m²】



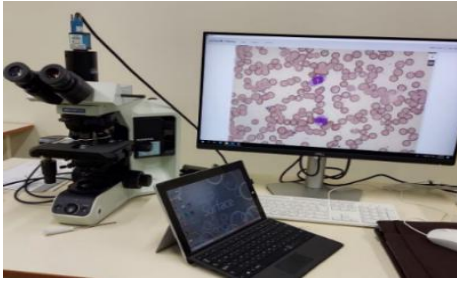
基本的な外科手技から、CVC 挿入や腹腔鏡の基本的技術、手術の実戦練習の講習会を実施しています。

常設：大型モニター、スクリーン、CVC 穿刺挿入シミュレータ、ラップメンター、腹腔鏡・内視鏡・胸腔シミュレータ・・・等 (移動できません)

※高機能シミュレータの使用を希望される場合は、それぞれの使用責任者の許可が必要です。下記 URL 参照：

https://www.hbs-edu.jp/skills_lab/simulator

【スキルス・ラボ203 臨床検査スペース 39 m²】



骨髄塗抹標本自動分類教育システム（移動できません）

※高機能シミュレータの使用を希望される場合は、それぞれの使用責任者の許可が必要です。下記 URL 参照：

https://www.hbs-edu.jp/skills_lab/simulator

【スキルス・ラボ204 感染トレーニングスペース 56 m²】



衛生的な手洗いの練習ができます。

導尿シミュレータもこの部屋に常設しています。

常設：手洗いシンク、大型モニター、ホワイトボード
グリッターバグ、導尿シミュレータ、全身用鏡・・・等

【スキルス・ラボ205、206、207 救急スペース 各 48 m²】

救急対応を学ぶ様々なシミュレータ、物品が揃っています。

3つの部屋が中扉でつながっていますので目的に合わせてレイアウトして学習会場を作ることができます。

常設：大型モニター、ホワイトボード、救急シミュレータ各種（レサシアン、レサシアン QCPR、レサシアン PLUS、ALS、リトルアン、リトルジュニア、リトルベビー、SimMan 3G、ナーシングアン・・・等



※高機能シミュレータの使用を希望される場合は、それぞれの使用責任者の許可が必要です。

下記 URL 参照：

https://www.hbs-edu.jp/skills_lab/simulator

【スキルス・ラボ208 脳・心血管スペース 48 m²】

血管インターベンショントレーナーMenticeVIST5、MenticeVIST7、心エコー用トレーニングシミュレータ VIMEDIX、超音波トレーニングシミュレータ（ボディワークス&ハートワークス）、小児・新生児トレーニングシミュレータ（ベビーワークス）が設置されています。（移動できません）

※高機能シミュレータの使用を希望される場合は、それぞれの使用責任者の許可が必要です。下記 URL 参照：

https://www.hbs-edu.jp/skills_lab/simulator



【スキルス・ラボ209 歯科治療スペース 99 m²】



利用方法については歯周歯内治療学（湯本浩通先生 内線 5260）に確認が必要です。

※高機能シミュレータの使用を希望される場合は、それぞれの使用責任者の許可が必要です。下記 URL 参照：https://www.hbs-edu.jp/skills_lab/simulator

【スキルス・ラボ301 多目的全体講習スペース 54 m²】



シミュレータは設置していません。

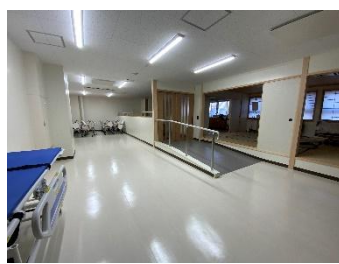
講習スペースです。

カンファレンスに利用することが可能です。

常設：大きい机（移動できません）、椅子・・・等

※垂直式避難スライダを設置しています。

【スキルス・ラボ302 在宅ケアスペース 153 m²】



畳等、家庭を模した部屋です。

利用方法については看護リカレント教育センター（山下留理子先生 内線 9026）に確認が必要です。

【スキルス・ラボ303 模擬病室スペース 39 m²】



利用方法については保健学科看護学専攻（飯藤大和先生 内線 9047、板東孝枝先生 内線 7656）に確認が必要です。

【スキルス・ラボ304 模擬感染症病室スペース 56 m²】



利用方法については保健学科看護学専攻（飯藤大和先生 内線 9047、板東孝枝先生 内線 7656）に確認が必要です。

【スキルス・ラボ305 模擬 ICU スペース 72 m²】



利用方法については保健学科看護学専攻（飯藤大和先生 内線 9047、板東孝枝先生内線 7656）に確認が必要です。

【スキルス・ラボ306 VR 実習室スペース 38 m²】

利用方法については保健学科放射線技術科学専攻（佐々木幹治先生 内線 9053）に確認が必要です。

※高機能シミュレータの使用を希望される場合は、それぞれの使用責任者の許可が必要です。下記 URL 参照：

https://www.hbs-edu.jp/skills_lab/simulator

